

Electroválvulas de 2 vías

Mando Directo 1/8" a 1/4" - Latón

VERSIÓN NORMALMENTE CERRADA

Series: 012 y 022 C

Especificaciones técnicas

Mando_ Eléctrico

Función_ Normalmente cerrada

Rosca_ 1/8"G - 1/4"G BSP

Viscosidad fluido_ 5°E - 38 cSt máximo

Protección eléctrica_ IP 65 con conector DIN 43650

Cuerpo Válvula_ Latón Niquelado

Piezas interiores_ Acero inoxidable

Resorte_ Acero inoxidable

Junta de cierre_ NBR

Posición de montaje_ Indiferente, pero preferiblemente montada sobre tubería horizontal y con la bobina en posición vertical



Rosca	DN mm	Presión Bar		Kv l/min	Referencia	Juntas	Bobina	Und. x caja
		Mín.	Máx.					
1/8"	2	0	10	1,7	012C-2	NBR	MN	5
	3	0	7	2,7	012C-3	NBR	MN	5
	4	0	2	4,5	012C-4	NBR	MN	5
1/4"	2	0	10	1,7	022C-2	NBR	MN	5

Voltajes

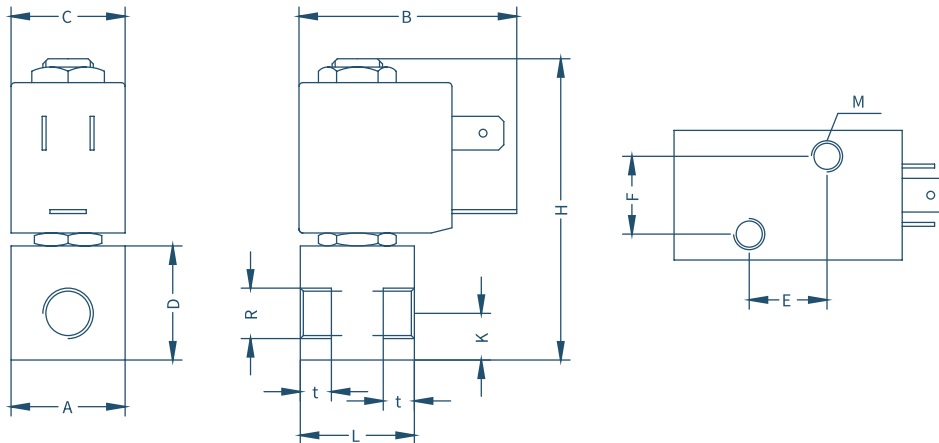
Bobina	Corriente Alterna VAC 50 hz		Corriente Continua VDC
	MN	24/50 - 48/50 - 110/50 - 220/50 - 230/50	12 VDC - 24 VDC

Opciones

_Conector eléctrico DIN 43650 con LED luminoso y circuito VDR

_Juntas FKM

Dimensiones



Referencia	R	DN mm	L mm	H mm	K mm	t mm	A-D mm	B mm	C mm	E mm	F mm	M mm
012C	1/8"	2,3	22	59	9	6	22	41	22	0	15	M5
012C-4	1/8"	4	34	59	9	6	22	41	22	0	15	M5
022C-2	1/4"	2	34	59	9	8	22	41	22	0	15	M5

Aplicaciones

Junta	Forma de suministro	Temperatura Fluido °C	Fluidos
NBR	Standard	-20° +80 °C	Agua / Aire / Técnica del vacío

Características Eléctricas

Código Bobina	Tensión Voltios	Corriente	Hz	Servicio	Limites Tensión	Frecuencia Máxima Accionamientos/hr	Temperatura Ambiente
MN-6	230	Alterna	50	100%ED	±5 %	300	-30 +40 °C
MN-2	110						
MN-4	24						
MN-6	220	Alterna	60	100%ED	±5 %	300	-30 +40 °C
MN-2	110						
MN-4	24						
MN-3	24	Continua	-	100%ED	±5 %	750	-30 +40 °C
MN-5	12						

* Otras tensiones bajo demanda.