

Electroválvulas de 3 vías

Mando directo 1/8"

VERSIÓN NORMALMENTE CERRADA - NORMALMENTE ABIERTA

Serie 013

Especificaciones técnicas

Mando_ Eléctrico

Rosca_ 1/8" G

Temperatura fluido_ 80°C máximo

Protección eléctrica_ IP 65 con conector DIN 43650

Viscosidad fluido_ 5°E - 38 cSt máximo

Cuerpo Válvula_ Latón Niquelado

Piezas interiores_ Acero inoxidable

Resorte_ Acero inoxidable

Junta de cierre_ NBR

Lubricación_ No necesaria

Características

Este tipo de electroválvulas ha sido estudiado para el control de aire, agua, además de otros fluidos compatibles con los materiales de construcción.

Funcionamiento

La fuerza necesaria para el accionamiento de la electroválvula es proporcionada por el campo magnético creado al conectar eléctricamente la bobina. La fuerza magnética atrae el núcleo móvil abriendo o cerrando el paso del fluido en función del tipo de válvula: normalmente abierta o normalmente cerrada.



Aplicaciones

- _ Cilindros neumáticos o hidráulicos
- _ Válvulas hidráulicas
- _ Actuadores neumáticos o hidráulicos

Rosca G	Función	Presión Bar		Referencia	Juntas	Temp. Fluido	Bobina	Und. x caja
		Mín.	Máx.					
1/8"	NC	0	8	013C-2	NBR	0 - 80°C	MN	10
1/8"	NA	0	8	013A-2	NBR	0 - 80°C	MN	10

Voltajes

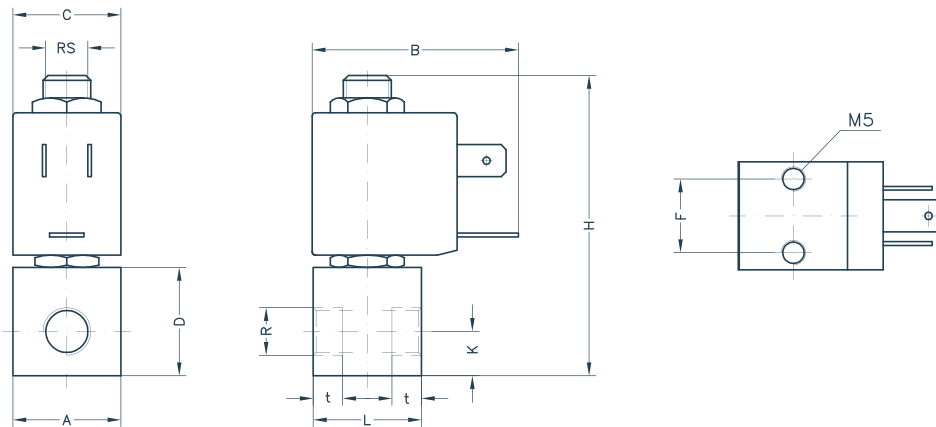
Bobina	Corriente Alterna VAC 50 hz		Corriente Continua VDC
MN	24/50 - 48/50 - 110/50 - 220/50 - 230/50		12 VDC - 24 VDC

NC_ Normalmente Cerrada (abre con tensión). **NA_** Normalmente Abierta (cierra con tensión).

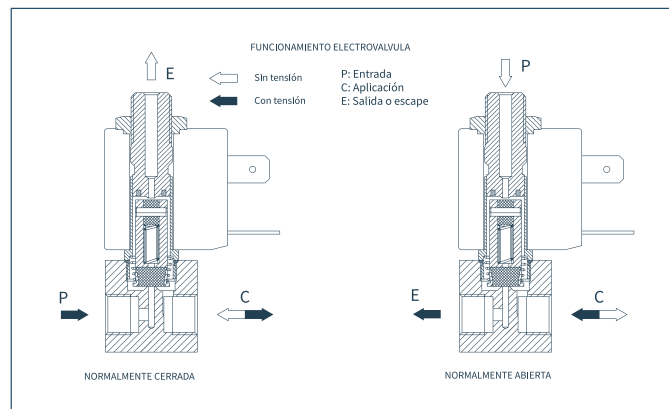
Opciones

_ Conector eléctrico DIN 43650 con LED luminoso y circuito VDR.

Dimensiones



Referencia	R	RS	L mm	H mm	A mm	B mm	C mm	D mm	F mm	K mm	t mm	Peso Gr
013C	1/8"	1/8" Macho	22	62,5	22	41	22	22	15	9	6	140
013A	1/4"	1/8" Macho	22	62,5	22	41	22	22	15	9	8	140



Características Eléctricas

Código Bobina	Tensión Voltios	Corriente	Hz	Servicio	Limites Tensión	Frecuencia Máxima Accionamientos/hr	Temperatura Ambiente
MN-6	230	Alterna	50	100%ED	±5 %	300	-30 +40 °C
MN-2	110						
MN-4	24						
MN-6	220	Alterna	60	100%ED	±5 %	300	-30 +40 °C
MN-2	110						
MN-4	24						
MN-3	24	Continua	-	100%ED	±5 %	750	-30 +40 °C
MN-5	12						

* Otras tensiones bajo demanda.